

# Nuove Stazioni AV in Italia

*Vediamo le nuove stazioni av in progettazione e paragoniamole a Medioetruria a Creti*

Nuove Stazioni  
AV

Nuove Stazioni  
vs Medioetruria  
a Creti

Conclusioni

Sitografia

1

2

3

4



# Nuove Stazioni AV: Foggia AV e Vicenza Fiera



## Foggia AV (Linea Napoli-Bari)

- 4 Km da Foggia (140mila abitanti)
- 47 milioni per la realizzazione



## Vicenza Fiera

- 4 Km da Vicenza (110mila abitanti)
- Costo non disponibile

# Nuove Stazioni AV: Ferentino (FR) e Tav del Garda



## Ferentino AV

- 8 Km da Frosinone (43mila abitanti)
- 80 milioni per la realizzazione



## Tav del Garda

- 5 Km da Peschiera/  
Desenzano e Sirmione (+60mila abitanti)
- 200 milioni stimati

# Nuove Stazioni AV: 6 Stazioni AV nella Napoli-Bari

## Linea AV/AC NAPOLI-BARI

Un progetto strategico per il Sud Italia, parte della rete TEN-T, Corridoio Scandinavo-Mediterraneo

### Lotti Webuild

Persone impegnate oggi

**~2.400**

### Filiera\*



**~1.800**

Fornitori diretti coinvolti

**~€ 2,3 mld**

Valore dei contratti con i fornitori

### Dati tecnici

**10**

viadotti

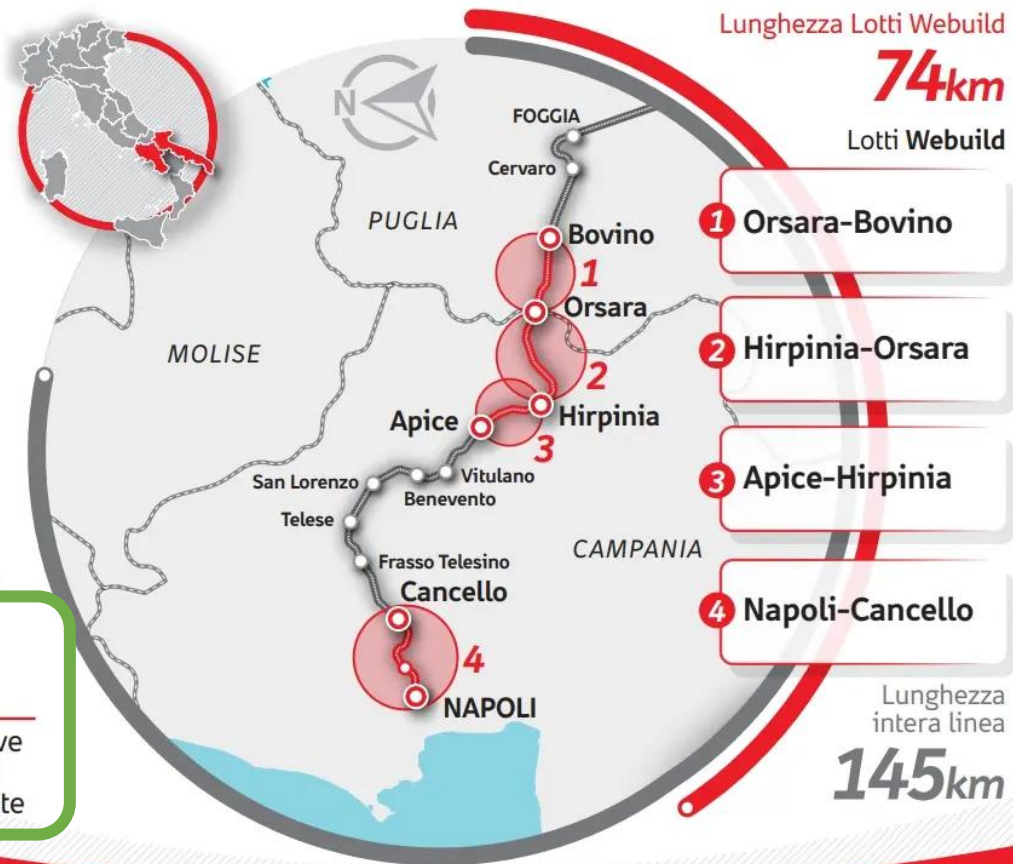
**6**

gallerie

**6\***

tra nuove  
stazioni  
e fermate

\*da inizio lavori a dicembre 2024



**webuild**



Passeggeri  
attesi

**2,3**  
mln/anno

Riduzione tempi  
di percorrenza

Napoli - Bari:  
da **4** a **2** ore



Marzo 2025

\* Una di queste stazioni è la **Foggia AV**

# Nuove Stazioni AV vs Medioetruria a Creti

	Foggia AV	Ferentino AV	Tav del Garda	Vicenza Fiera	Medioetruria a Creti
Prossimità a centri urbani	✓	✓	✓	✓	✗
Vicinanza a principali infrastrutture	✓	✓	✓	✓	✗
Intramodalità Ferro-ferro	✗	✗	✓	✗	✗

Le altre Stazioni AV nella Napoli-Bari sono ancora in fase di discussione

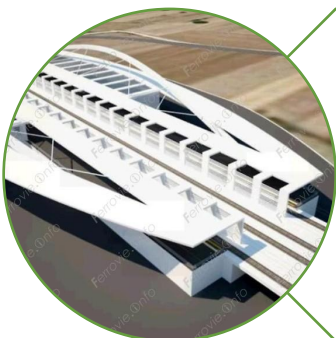
# Conclusioni



Tutte le stazioni analizzate sono previste **in prossimità di grandi centri urbani o di contesti territoriali densamente popolati**.  
Nel caso di **Foggia**, la nuova stazione sarebbe collocata a circa **4 km dal centro città**; una distanza analoga caratterizza anche le ipotesi di **Vicenza, Ferentino e della Tav del Garda**.



Al contrario, **Creti** risulta significativamente più distante: il sito si trova a circa **35 minuti** dal centro urbano più rilevante, ovvero **Arezzo**, con evidenti criticità in termini di accessibilità.



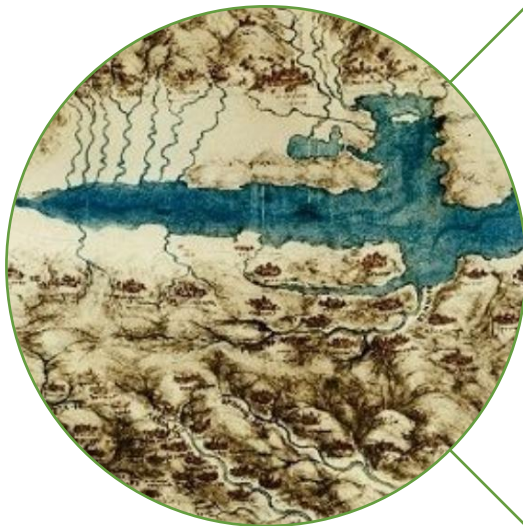
Le stesse difficoltà emergono analizzando la **prossimità alle infrastrutture viarie principali**.  
Ad esempio, la stazione **Ferentino AV** sorgerebbe a circa **800 metri dal casello autostradale dell'A1**, mentre **Creti dista circa 11 km dal più vicino accesso autostradale**, penalizzando ulteriormente l'accessibilità su gomma.



# Conclusioni



Nel caso della **Tav del Garda**, inoltre, è prevista una **integrazione ferro-ferro con la linea storica**, elemento che rafforza il ruolo di nodo intermodale della stazione. Tale soluzione **non è realizzabile a Ferentino**, dove la linea tradizionale si trova a diverse decine di chilometri, **e risulta del tutto assente anche nell'ipotesi di Creti**.



Alla luce di queste considerazioni, **Creti presenta evidenti criticità sia per la distanza dai principali centri urbani sia per la scarsa integrazione con le infrastrutture di trasporto**. Questi fattori fanno sì che la sua eventuale realizzazione **non solo rischierebbe di penalizzare la mobilità dell'area di Arezzo**, ma **non sarebbe in grado di intercettare un bacino di utenza sufficiente a garantire un numero adeguato di servizi ferroviari AV**, compromettendone l'efficacia complessiva.

# Nuove Stazioni AV in Italia: Sitografia.



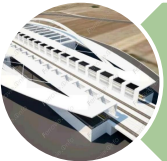
## Foggia Av

<https://www.foggiatoday.it/economia/presentazione-progetto-fermata-alta-velocita-seconda-stazione.html>



## Tav del Garda

<https://www.bresciaoggi.it/territorio-bresciano/garda/avanzamento-lavori-all-85-attesa-per-la-stazione-garda-1.12656071>



## Ferentino AV

<https://www.ferrovie.info/treni-reali/ferrovie-stazione-av-in-ciociaria-rocca-rompe-gli-indugi-ferentino-e-la-scelta-piu-realistica.html>



## Infografica WeBuild

<https://www.webuildgroup.com/it/progetti/ferrovie/tratta-napoli-cancello-linea-ferroviaria-av-ac-napoli-bari/>



## Vicenza Fiera AV

<https://www.fsnews.it/it/focus-on/infrastrutture/2023/7/14/rfi-vicenza-approvato-progetto-linea-av.html>